

ЧАСТЬ ВТОРАЯ

ПЯТАЯ ТЕТРАДЬ

ПОЗИЦИЯ БОЛЬШОГО ПАЛЬЦА

(ставка)

Большой палец боковой своей частью накладывается поперек струн между первым суставом и ногтем, при этом кисть и предплечье образуют почти прямую линию (см. рис. 10).

Прием ставки может быть использован как при легком прикосновении к струне (флажолет), так и при обычном прижатии струны; поэтому следует ввести различные обозначения, а именно: для ставки флажолетом \circ , для ставки прижатием струны δ .

Первый палец ставится на струну чуть согнутым, так, что кончик подушечки прижимает струну.

Второй палец, который ставится на струну подушечкой ближе к её середине, тоже сгибается, но значительно меньше чем первый. Третий палец должен быть положен на струну слегка вытянутым. Четвертый палец в ставке не используется.

При игре в позиции ставки инструмент нужно приблизить к корпусу играющего.

Упражнения в ставке на струне соль

а) 

б) 

в) 

г) 

д) 



a)

4 1 4 1 4 0 1 2 1 2 1 0 3 3 1 4 0 1 2 4 1 4 1 4 2 4

2 0 4 2 4 2 4 1 4 1 4 2 4 1 3 1 1 0 2 1 0 2 1 1 3 1 4 1 3 1

4 1 4 1 4 1 4 2 4 1 0 1 1 0 2 2 1 4 1 3 1 2 4 1 4 2

Гамма Си-бемоль мажор

1 4 0 1 4 0 2 4 1 4 1 4 0 4 1 0 4 1 4 1 4 2 0 4 1 0 4

Так же следует учить все последующие гаммы, сначала в медленном, затем постепенно в более быстром темпе.

Allegro maestoso

Этюд 1

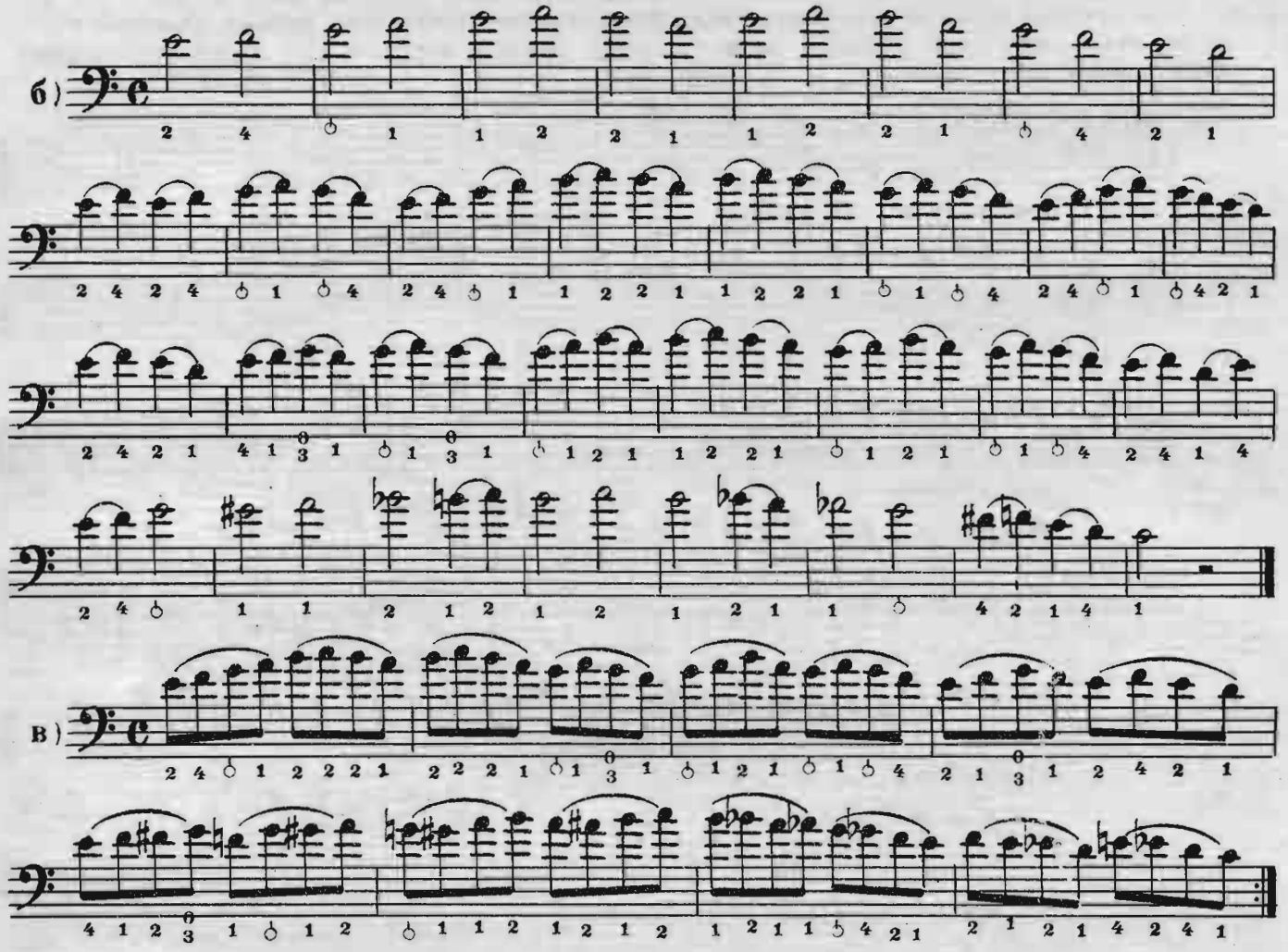
1 4 2 4 2 1 2 1 4 1

1 4 1 4 2 4 2 1 2 4 2 4 1 3 1 1 1 3 1 0 1

0 1 1 1 0 1 4 2 4 2 2 4 2 4 1 4 1 1 4 1 2 0

1 4 1 4 2 2 4 1 3 1 4 0 1 2 1 0 4 1 4 1 4

4 1 4 1 4 1 2 1 2 1 0 1 3 1 4 2 4 2 4 1 4 1 2 4 2 0

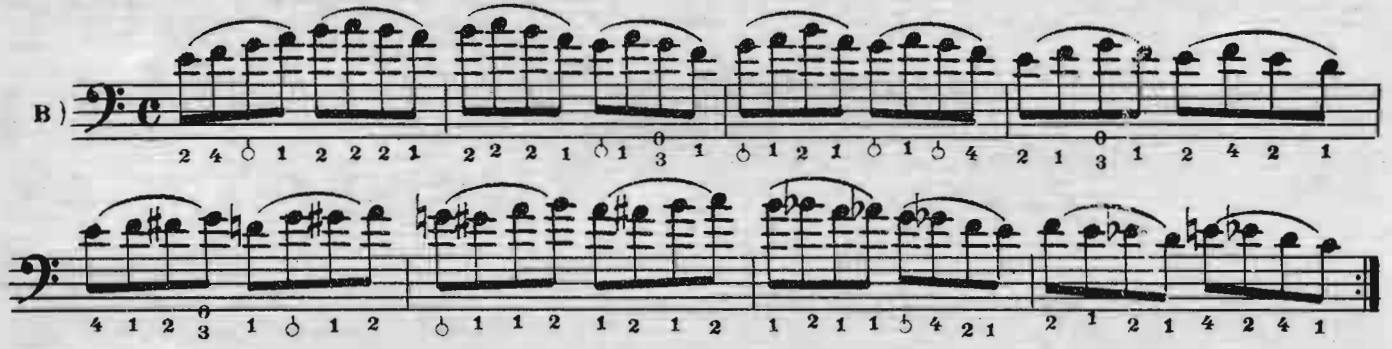
6) 

2 4 0 1 1 2 2 1 1 2 2 1 0 4 2 1

2 4 2 4 0 1 0 4 2 4 0 1 1 2 2 1 1 2 2 1 0 1 0 4 2 4 0 1 0 4 2 1

2 4 2 1 4 1 3 1 0 1 3 1 0 1 2 1 1 2 2 1 0 1 2 1 0 1 0 4 2 4 1 4

2 4 0 1 1 2 1 2 1 2 1 2 1 1 0 4 2 1 4 1

B) 

2 4 0 1 2 2 2 1 2 2 2 1 0 1 3 1 0 1 2 1 0 1 0 4 2 1 3 1 2 4 2 1

4 1 2 3 1 0 1 2 0 1 1 2 1 2 1 2 1 2 1 1 5 4 2 1 2 1 2 1 4 2 4 1

Гамма До мажор



2 0 1 2 0 1 4 1 4 2 4 0 1 1 2 1 0 4 2 4 1 4 1 0 2 1 0 2

Allegretto

Этюд 2 

4 1 4 1 4 2 1 2 4 2 0 4 0 1 0 4 2 1 2 0 3 2 4 2 1 4 4 2 4 1 1 4 2 4 1 1 4

2 4 5 1 1 2 2 1 0 4 2 1 1 0 4 2 4 1 3 1 4 1 4 2 4 0 1 2 1 1 4 1 1 2 2 4 4 1 4

4 1 2 1 2 2 1 2 3 2 0 1 0 1 4 1 2 0 3 2 0 2 1 0 2 0 1 0 1 4 1 4 0 1 0 4 2 4

1 1 4 1 2 1 2 4 1 4 0 4 0 1 5 4 2 1 2 3 2 4 4 2 4 0 1 2 4 1 2 4 1 4 1 4 2 4 0 2 0 2 4

112 Чтобы облегчить играющему чтение нот, высокие ноты пишутся либо в теноровом ключе, либо октавой ниже в басовом ключе. В последнем случае над нотами стоит знак 8^{va}, что означает, что ноты должны быть сыграны октавой выше, а при знаке loco нужно опять играть как написано:

Г)

Исполняется: или 1 2 3 3 2 1 2 2 1 4 1 4

Д)

Исполняется: или 1 2 3 2 2 1 2 1 2 2 3 2 1 4 1 1

Е)

Исполняется: или 2 3 3 2 1 2 2 1 2 2 1 4 2 1

Ж)

Исполняется: или 1 2 3 2 1 2 2 1 4 1 4 1 4 1

З)

Исполняется: или 1 2 3 2 1 2 2 1 4 1 4 1 4 1

И)

Исполняется: или 1 2 3 2 1 2 2 1 4 1 4 1 4 1

И)

Исполняется: или 1 2 3 2 1 2 2 1 4 1 4 1 4 1

И)

Исполняется: или 1 2 3 2 1 2 2 1 4 1 4 1 4 1

В гамме Ре мажор употребляются две различные аппликатуры

Гамма Ре мажор

ИЛИ

0 1 4 0 1 4 2 4 4 1 4 0 1 2 1 2 1 2 1 0 4 1 4 2 4 1 0 4 1 0

Moderato

Этюд 3

ИЛИ

4 2 4 1 4 0 1 2 1 2 1 2 1 0 4 1 4 2 4 4 2 4 1 4 0 1 1

2 2 1 0 4 1 4 2 4 1 0 4 1 0 4 4 2 4 1 4 0 1 2 1 0 4 1 4 2 4

4 2 4 1 4 0 1 0 4 1 4 2 4 4 2 4 1 4 0 1 2 1 0 4 1 4 2 4

ИЛИ

4 2 4 1 4 0 1 2 1 2 1 2 0 4 1 2 4 1 4 0 1 2 2 2 1 2 0 2 4 2 4 1 4 0 1 2 1 2 1 2 0 4 1 2 4 1 4 0 1 2 2 2 1 2 0 2

V VI IV VI

ИЛИ

VI

1 4 1 1 4 0 1 2 1 0 1 4 1 1 4 2 4 1 4 0 1 0 2 0 3 1 4 1 4 1 1 4 0 1 2 1 0 1 4 1 1 4 2 4 1 4 0 1 0 2 0 3 1 4

ИЛИ

4 2 4 1 4 0 1 2 1 2 2 1 2 1 2 1 2 1 2 1 2 1 2 1 0 4 1 4 4 2 4 1 4 0 1 2 1 2 2 1 2 1 2 1 2 1 2 1 2 1 0 4 1 4

2 4 1 4 0 1 1 2 2 2 1 0 1 1 1 2 2 1 0 4 1 4 1 2 4 1 4 0 1 2 2 1 0 1 1 1 2 2 1 0 4 1 4

2 1 0 2 0 2 0 1 2 1 0 4 1 4 2 4 1 4 2 4 1 4 0 1 1 0 4 1 4 1 4 0 1 5 4 1 4 2 4 1 2 1 0 2 0 2 0 1 2 1 0 4 1 4 2 4 1 4 2 4 1 4 0 1 1 0 4 1 4 1 4 0 1 5 4 1 4 2 4 1

ИЛИ

1 4 4 1 2 4 1 4 0 1 2 1 2 1 4 4 0 1 2 1 2 1 4 4 1 4 4 1 2 4 1 4 0 1 2 1 2 1 4 4

к)

4 0 1 2 1 4 2 4 4 2 1 4 2 2 1 2 1 1 2 1 2 1 4 2 4 1 4 4 1 2 4 4 0 1 2 1 2 1 4 2 4 1 4 4 1 2 4

Гамма си-бемоль минор

1 2 4 1 4 0 2 4 2 4 1 4 1 2 1 4 2 4 1 4 1 1 4 2 1 4 2 1

Andante

Этюд 4

4 4 2 2 4 4 1 4 4 1 1 4 4 2 1 2 4 2 2 1 4 2 4 1 4

p Un poco più mosso

1 1 4 1 1 1 4 1 4 1 4 1 1 1 4 1 1 1 4 1 1 1 4 1

4 1

Tempo I

rit. 1 4 1 4 4 4

4 1 1 4 2 4 1 2 1 2 1 4 2 4 2 4 1 4 pp

mf 4 2 1 2 4 2 1 2 4 1 4 1 2

4 2 4 1 4 1 2 1 4 1 4 2

2 4 1 4 1 2 3 2 1 4 1 4

III

1 2 4 4 2 1 2 4 1 4 2 2 1 4 4 1 2 4 1 4 1 1

2 2 1 4 1 2 0 2 4 1 1 4 1 2 0 4 1 0 4 4 1

Гамма Си мажор

1 4 1 1 4 1 2 4 1 4 1 4 1 2 1 4 1 4 1 4 2 1 4 1 1 4 1

Этюд 6 **Allegro**

2 4 1 4 1 4 1

4 2 4 1 4 1

1 4 2 4 1 4 1 4 1 4 1 4 1 4 1 2

1 4 1 4 1 4 2 4 1 4 1 4 2 4 1 4 1 4 2 1 4 1 4

2 4 1 3 1 4 2 4 1 4 1 4 1 2 4 1 4 1 4 1 4 2 1 4

1 1 4 1 1 2 1 1 4 1 2 1 4 1 4 1 4 1 4 1 4 1 4 1 1 4

4 2 4 1 2 4 2 1 4 2 4 1 3 1 2 4 1 2 1 4 1 2 4

o)

1 4 1 4 0 1 2 3 2 3 1 0 4 1 4 4 1 2 1 2

4 2 4 2 1 4 0 1 2 3 2 3 2 3 2 1 0 4 1 4 2 3 3 1 2 4

Гамма до минор

4 0 1 4 0 1 4 4 1 4 0 1 1 2 2 1 0 4 1 4 1 4 1 0 4 1 0 4


Allegretto

Этюд 7

4 2 4 2 4 1 0 1 2 1 4 2 4 2 4 4 2 4 1 4 2 4 1 0 4 1 4 1 2 1 4 1 3 2 0 1 2 0 1 4 1 1 3 4 2 3 2 3 1 0 1 4 1 4 2 4 1 0 4 1 2 4 4 2 3 2 3 1 0 1 4 2 2 4 4 0 1 0 1 2 1 2 2 1 0 4 2 1 4 4 0 1 0 1 2 1 4 4 1 2 4 1 4 1 4 0 1 1 2 1 0 1 4 1 4 1 4 4 2 1 4 4 2 3 2 3 1 0 1 2 1 0 2 0 1 0 2 2 1 1 0 4 1

п) 

Все последующие упражнения исполняются сначала медленно и détaché, затем постепенно быстрее с соблюдением указанных лиг:

р) 













Гамма Ре-бемоль мажор

Allegro

Этюд 8

c) Musical notation for exercise c) in G major, 3/4 time. It consists of three staves of music. The first staff is in bass clef, the second and third in alto clef. Fingerings are indicated by numbers 1-4 and circles for natural harmonics. The notation includes slurs and accents.

T) Musical notation for exercise T) in G major, 3/4 time. It consists of seven staves of music. The first staff is in bass clef, the second in alto clef, and the remaining four in bass clef. Fingerings are indicated by numbers 1-4 and circles for natural harmonics. The notation includes slurs and accents. The exercise is divided into two sections, III and II, indicated by brackets above the staves.

Гамма до-диез минор

4 1 1 4 1 1 4 1 4 1 4 0 1 1 2 2 1 0 4 1 4 1 4 1 1 4 1 1 4 1 1 4

Andante

Этюд 9

4 4 1 4 4 2 4 4 2 4 2 1 4 1 4 2 4 4 4 2 1 2 4 1 4

1 4 1 4 2 3 2 4 1 4 1 1 4 2 1 2 1 1 4 1 4 2 1 2 1 1 3 1 4 2

4 1 4 2 4 2 4 4 4 2 4 2 4 4 1 4 2 4 1 4 4 0 0 1 1 2

1 2 3 2 1 3 2 4 1 3 1 4 2 4 2 1 4 1 4 1 4 2 1 4 2

0 1 1 1 2 2 1 4 1 4 2 4 4 1 4 4 2 4 4 2 4 4 1

ИЛИ

y) 4 2 4 2 1 2 4 0 1 2 1 0 1 2 1 2 2 1 2 1 2 1 0 1 0 3 1 4 1 1 1 4 1

1 1 4 1 2 4 2 4 0 1 2 1 1 2 2 2 1 0 1 4 2 4 2 4 4 1 2 4

4 2 4 2 1 2 4 1 4 1 0 1 1 1 0 2 4 1 3 1 1 3 1 0 1 2 1 0 1 2 0

ИЛИ

1 1 2 1 0 1 2 0 1 1 2 1 0 1 2 0 1 2 1 2 1 1 2 0 2 1 2 1 2

Гамма ре минор

ИЛИ 1 2 3 2 2 1 0

0 1 2 0 1 4 2 4 2 4 0 2 1 2 2 1 0 4 2 1 2 1 0 2 1 0

Этюд 10

Moderato

ИЛИ 1 2 3 2 2 1 0

IV

ИЛИ 1 2

4 2 4 1 4 2 4 2 2 1 0 0 1 4 1 1 1 4 1 0 1 4 1 1 2 4 2

4 1 1 0 1 4 1 1 0 4 1 2 1 4 2 4 1 4 2 4 2 0 1 2 1

2 1 2 1 0 1 4 2 4 1 4 2 4 2 4 2 4 1 4 2 4 2 0 1 2 1

4 2 4 1 4 1 4 4 1 4 1 4 4 2 4 4 2 4 1 0 1 0 1

2 1 0 3 4 2 1 4 1 0 4 1 4 2 4 4 2 4 1 4 1 2 3 4 2 4 1 0 1 0 1 4

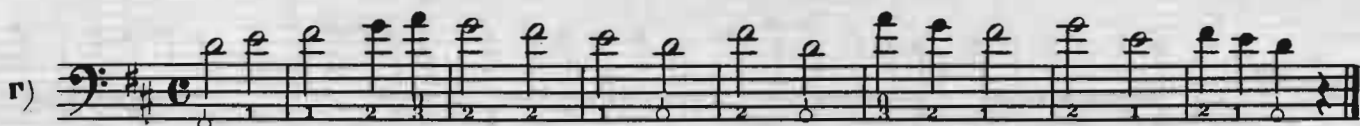
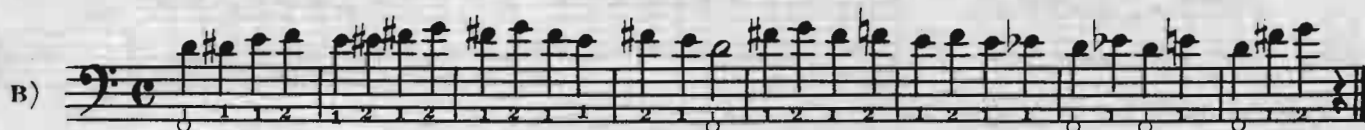
2 1 2 1 4 1 2 0 2 0 2 1 2 0 2 2 1 0 4 0 1 2 2 1 2 1 0 1 0 1 2 2 1 0 4 2

4 1 1 2 4 2 4 2 4 1 4

2 1 4 1 0 1 4 1 2 4 2 4 2 1 0 4 2 4 0 1

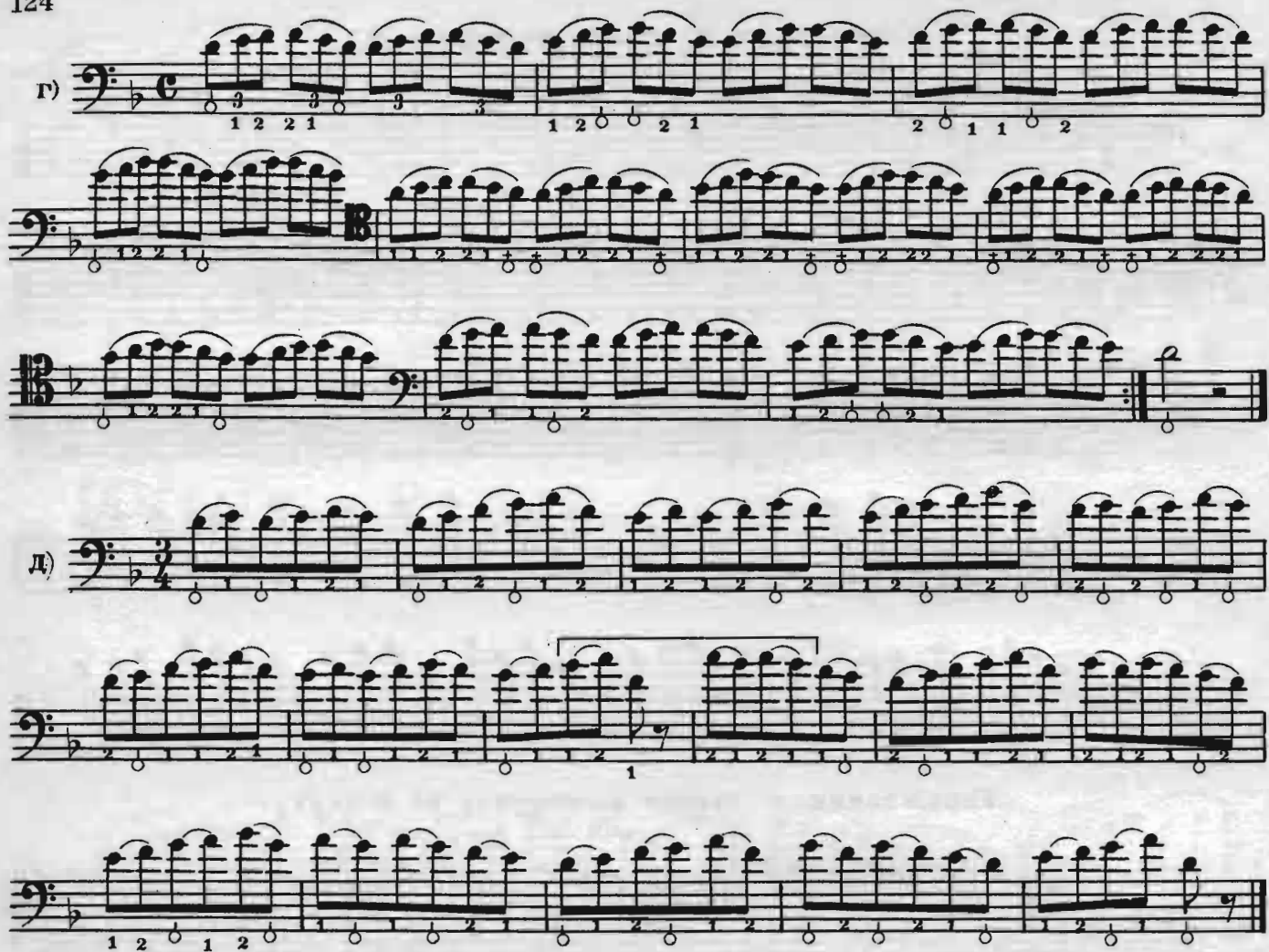
2 1 2 1 2 1 2 1 2 1 0 3

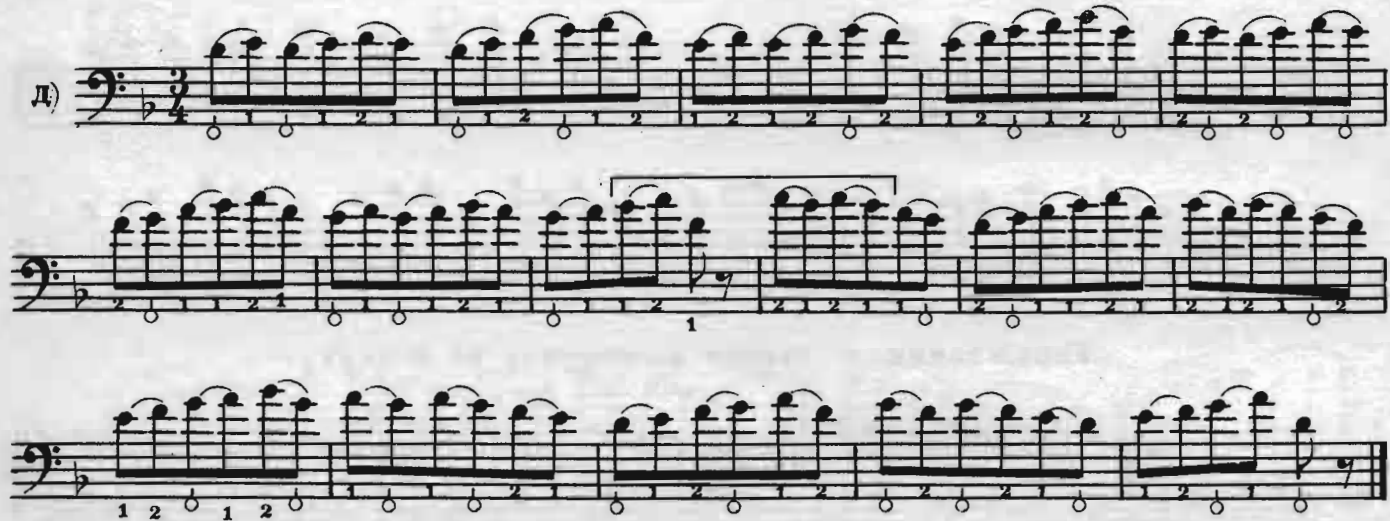
Упражнения в ставке на струне ре



Упражнения в ставке на струнах ре и соль



Г) 

Д) 

Упражнения в ставке на струне ля

а) 

б) 

в) 

г) 

д) 

